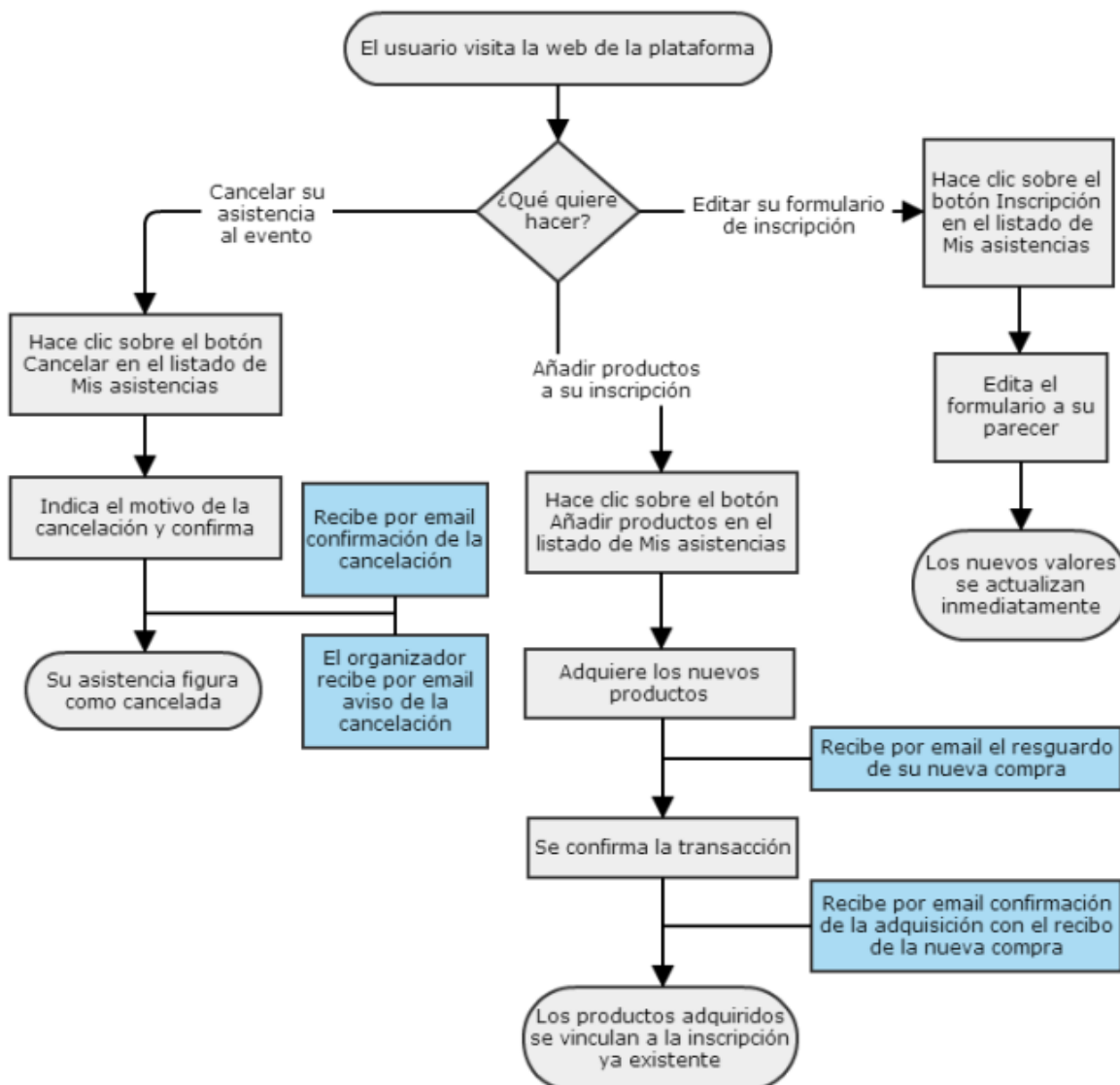
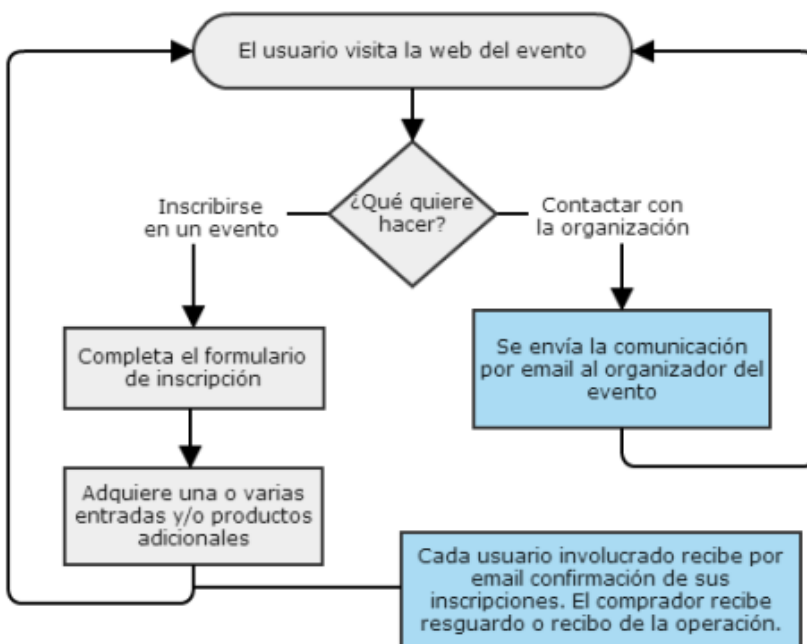


[Ir al Índice General de Ayuda de Symposium](#)

Diagrama de flujo

La interacción del usuario con el evento

- Estado inicial o final
- Proceso
- Elección
- Proceso de envío de correo electrónico
- Dirección del flujo
- Flujo opcional



Inscripción a un evento

El proceso de inscripción a un evento se detalla en [este artículo](#).

Contactar con la organización

En muchas ocasiones es útil que un usuario disponga de la posibilidad de contactar con el organizador de un evento. Para que esto sea posible, la herramienta pone a disposición de los visitantes de la página del evento un formulario de contacto que envía un correo electrónico al organizador del evento, ya sea a su correo electrónico de contacto o a la dirección de correo electrónico de contacto del evento si esta está configurada.

Editando el formulario de inscripción

Es posible modificar las respuestas dadas en un formulario de inscripción. Para ello bastará con acceder a nuestro [panel de asistente](#) y desde allí pulsar sobre el botón **Inscripción** en el evento correspondiente.

Añadiendo productos a una inscripción

Tras realizar una inscripción en un evento podremos ampliar la misma añadiendo productos a la venta. Este proceso puede iniciarse de dos maneras: utilizando el enlace disponible en el correo electrónico que nos confirma nuestra inscripción o utilizando el botón **Añadir productos** disponible en nuestro [panel de asistente](#).

Cancelando una asistencia

Será posible cancelar una asistencia a un evento desde nuestro [listado de asistencias](#).

From:
<http://eventos.ucm.es/ayuda-symposium/> - **Ayuda online**

Permanent link:
http://eventos.ucm.es/ayuda-symposium/doku.php?id=interaccion_del_usuario_en_la_plataforma

Last update: **2019/07/05 11:32**

